

## Maeda MC 815 C

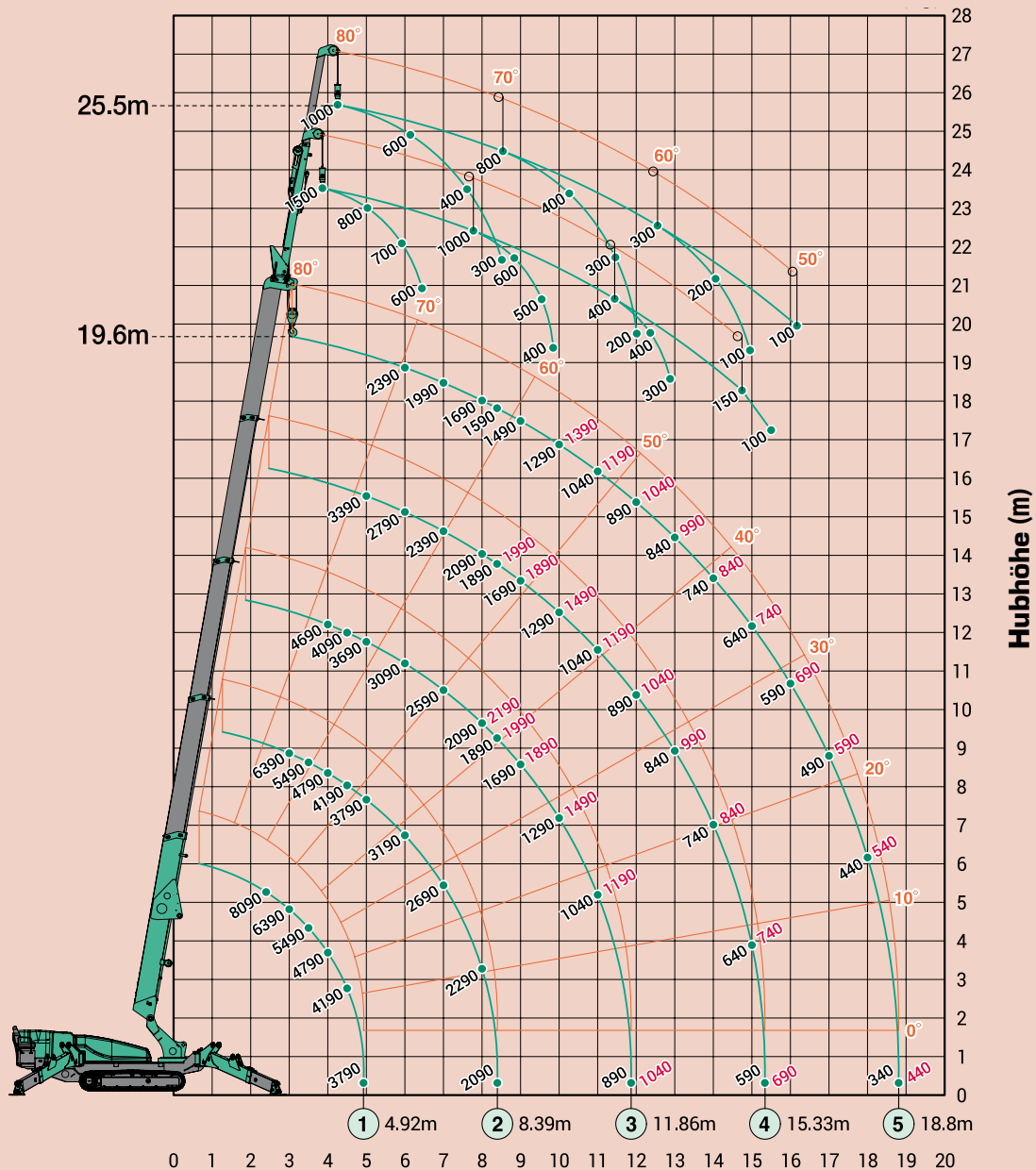


Neuer 10,4 Zoll  
Touchscreen  
Multifunktions Monitor

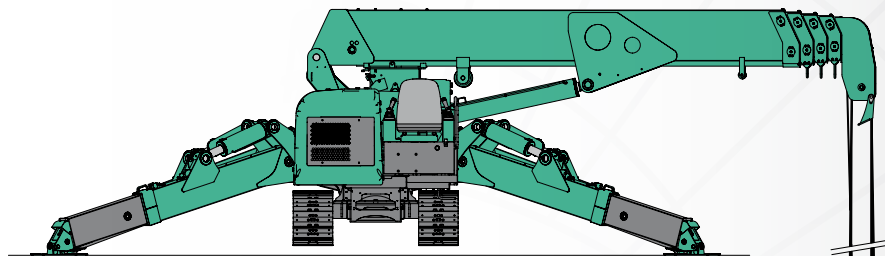
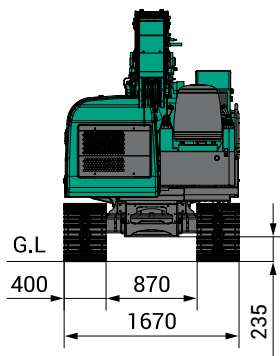
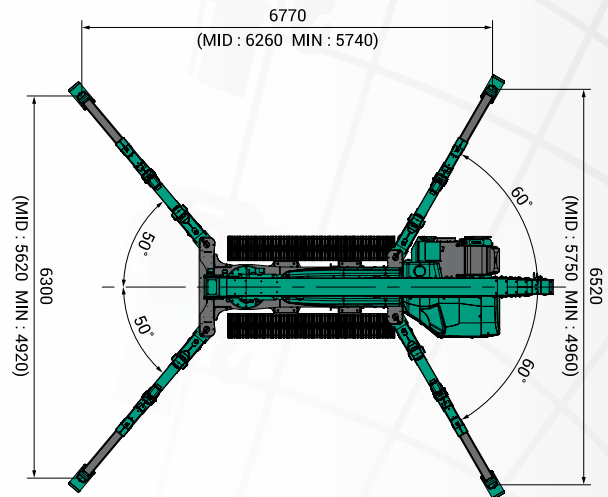
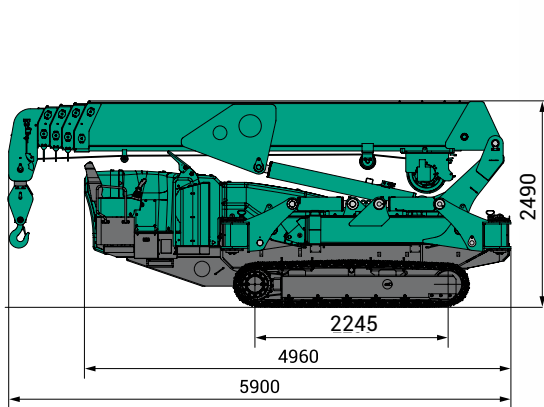


- » Maximallast: 8,09 t x 2,4 m
- » Max. Hakenhöhe 19,60 m
- » Hydraulische Fly Jib mit 1,50 t
- » Traglast und max. Hakenhöhe 25,50 m
- » Pick & Carry mit 1,00 t
- » "Power Lifting Mode"
- » Funkfernbedienung mit Joystick Steuerung
- » „Auto-Crane Stow“ Funktion
- » MSOS (MAEDA Safety Operation System)
- » Konformer EU Stufe III B Motor

**Lastdiagramm** Verfügbare Lasten mit Power Mode



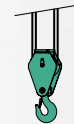
Minikran  
Maeda MC 815 C



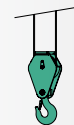
Traglasten bei voll ausgefahrenen Stützen (6-fach geschoren):

Arbeitsradius (m)	Auslegerlänge 4,9 m		Auslegerlänge 4,9 + 8,3 m		Auslegerlänge 4,9 + 8,3 + 11,8 m		Auslegerlänge 4,9 + 8,3 + 11,8 + 15,3 m		Auslegerlänge 4,9 + 8,3 + 11,8 + 15,3 + 18,8 m	
	N-Mode	P-Mode	N-Mode	P-Mode	N-Mode	P-Mode	N-Mode	P-Mode	N-Mode	P-Mode
2,4	8090	8090	6390	6390	4690	4690				
2,5	7690	7690	6390	6390	4690	4690	3390	3390		
3,0	6390	6390	6390	6390	4690	4690	3390	3390		
3,5	5490	5490	5490	5490	4690	4690	3390	3390	2390	2390
4,0	4790	4790	4790	4790	4690	4690	3390	3390	2390	2390
4,5	4190	4190	4190	4190	4090	4090	3390	3390	2390	2390
4,92	3790	3790	3790	3790	3690	3690	3390	3390	2390	2390
5,0			3790	3790	3690	3690	3390	3390	2390	2390
6,0			3190	3190	3090	3090	2790	2790	2390	2390
7,0			2690	2690	2590	2590	2390	2390	1990	1990
8,0			2290	2290	2090	2190	2090	2090	1690	1690
8,39			2090	2090	1890	1990	1890	1990	1590	1590
9,0					1690	1890	1690	1890	1490	1490
10,0					1290	1490	1290	1490	1290	1390
11,0					1040	1190	1040	1190	1040	1190
11,86					890	1040	890	1040	890	1040
12,0							890	1040	890	1040
13,0							840	990	840	990
14,0							740	840	740	840
15,0							640	740	640	740
15,33							590	690	590	690
16,0									590	690
17,0									490	590
18,0									440	540
18,8									340	440

Sechsfach  
21 m



Vierfach  
33 m



Zweifach  
68 m



Einfach  
140 m

Technische Daten		
<b>Tragkraft</b>		max. 8,09 t x 2,4 m
<b>Max. Arbeitsradius</b>		max. 18,8 m x 340 kg
<b>Max. Hakenhöhe</b>		19,6 m x 2390 kg (25,5 m x 1000 kg mit Kranspitze)
<b>Max. Reichweite unter die Erde</b>		-21,0 m (6-fach geschoren) / -33,0 m (4-fach geschoren) / -68,0 m (2-fach geschoren) / -140,0 m (einfach geschoren)
<b>Pick &amp; Carry Kapazität</b>		1,0 t
<b>Länge x Breite x Höhe</b>		5900 mm x 1670 mm x 2490 mm
<b>Eigengewicht</b>		9460 kg (9700 kg mit elektrischem Motor)
<b>Windensystem</b>	<b>Drahtseil</b>	IWRC 6 x Fi (29) Ø 10 mm x 150 m
<b>Teleskopsystem</b>	<b>Type</b>	Vollautomatischer 5-stufiger fünfeckiger Teleskopausleger
	<b>Ausleger</b>	5,52 ~ 19,40 m
<b>Auslegerwinkel</b>	<b>Drehsystem</b>	0 ~ 80° / 22,9 Sek.
<b>Abstützungen</b>	<b>Typ</b>	Ausfahren und Abstützen durch Hydraulikzylinder
	<b>Max. Abstützfläche</b>	Länge 6770 mm x Vorderseite 6300 mm x Rückseite 6520 mm
<b>Transportsystem</b>	<b>Typ</b>	Hydrostatisch, stufenlos vorwärts und rückwärts
	<b>Steigfähigkeit</b>	23°
	<b>Raupenabmessung</b>	2245 mm x 400 mm
	<b>Bodendruck</b>	0,53 kgf / cm <sup>2</sup>
<b>Motor</b>	<b>Modell</b>	Yanmar 4TNV88
	<b>Hubraum</b>	2.189 L / (2.189cc)
	<b>Leistung</b>	30,5 kW (42 PS)
	<b>Zündung</b>	Elektrisch
	<b>Tankfassung</b>	70 Liter
<b>Elektro - Motor</b>	<b>Typ</b>	15 kW 4-Phasen 380V / Vollgekapselt, Ventilatorgekühlt
	<b>Zündung</b>	Inverter System
<b>Funkfernsteuerung</b>	<b>Typ</b>	Funkfernbedienung mit Joystick Steuerung von HBC
	<b>Micro / High Speed Mode</b>	Verfügbar
	<b>Lastanzeige für Sender</b>	Verfügbar
	<b>Bedienung der Abstützungen</b>	Verfügbar
	<b>Bedienung des Fahrtriebes</b>	Verfügbar
<b>Serienausstattung</b>		Überdrehungsschutz, Lastanzeige, hydraulische Sicherheitsventile, Drahtseilverriegelung, Neigungsalarm, Not-Ausschalter, Verriegelungssicherung der Abstützungen, MSQS, Lastmomentbegrenzer, Betriebswarnleuchte, Drehbegrenzung, Arbeitsscheinwerfer, Betriebsstundenzähler, Vorder- und Seitenkamera, variable Abstützung
<b>Optionales Zubehör</b>		Gummipads, 1-fach geschorene Hakenflasche, 1000 Kg Montagespitze, Hydraulische Fly Jib ( 1,50 t)



» Maeda Fernbedienung



» Hakenflasche 1-strangig



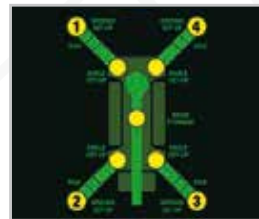
» Lackierung auf Kundenwunsch



» Digitaler Lastmomentbegrenzer



» Hydraulische Fly Jib , max. Hubhöhe 25,5 m



» Sicherheitssystem für Abstützungen



» Selbstver-stauende Hakenflasche



» Unterlegplatten für Stützfüße



» Dreifache Warnleuchte



» Montagespitze 1000 kg



» Non-Marking Pads



» Gummipads

Ihr persönlicher Ansprechpartner:



# KRAN SALLER GmbH

94469 Deggendorf

Betriebsstraße 14

Tel.: +49 (0) 9 91 / 3 71 80 0

Fax: 3 29 15

94036 Passau

Industriestraße 14 c

Tel.: +49 (0) 8 51 / 8 92 00

Fax: 8 99 59

84130 Dingolfing

Gewerbehof 9

Tel.: +49 (0) 87 31 / 37 23 23

Fax: 37 23 24

93098 Mintraching

Rosenhofer Str. 25

Tel.: +49 (0) 94 06 / 958 90 32

Fax: 958 90 33

84364 Bad Birnbach-Nindorf

Gruberstraße 5

Tel.: +49 (0) 85 63 / 97 68 410

Fax: -97 68 411

E-Mail: [info@Kran-Saller.de](mailto:info@Kran-Saller.de) • Internet: [www.Kran-Saller.de](http://www.Kran-Saller.de) • [www.KRANVERLEIH.com](http://www.KRANVERLEIH.com)